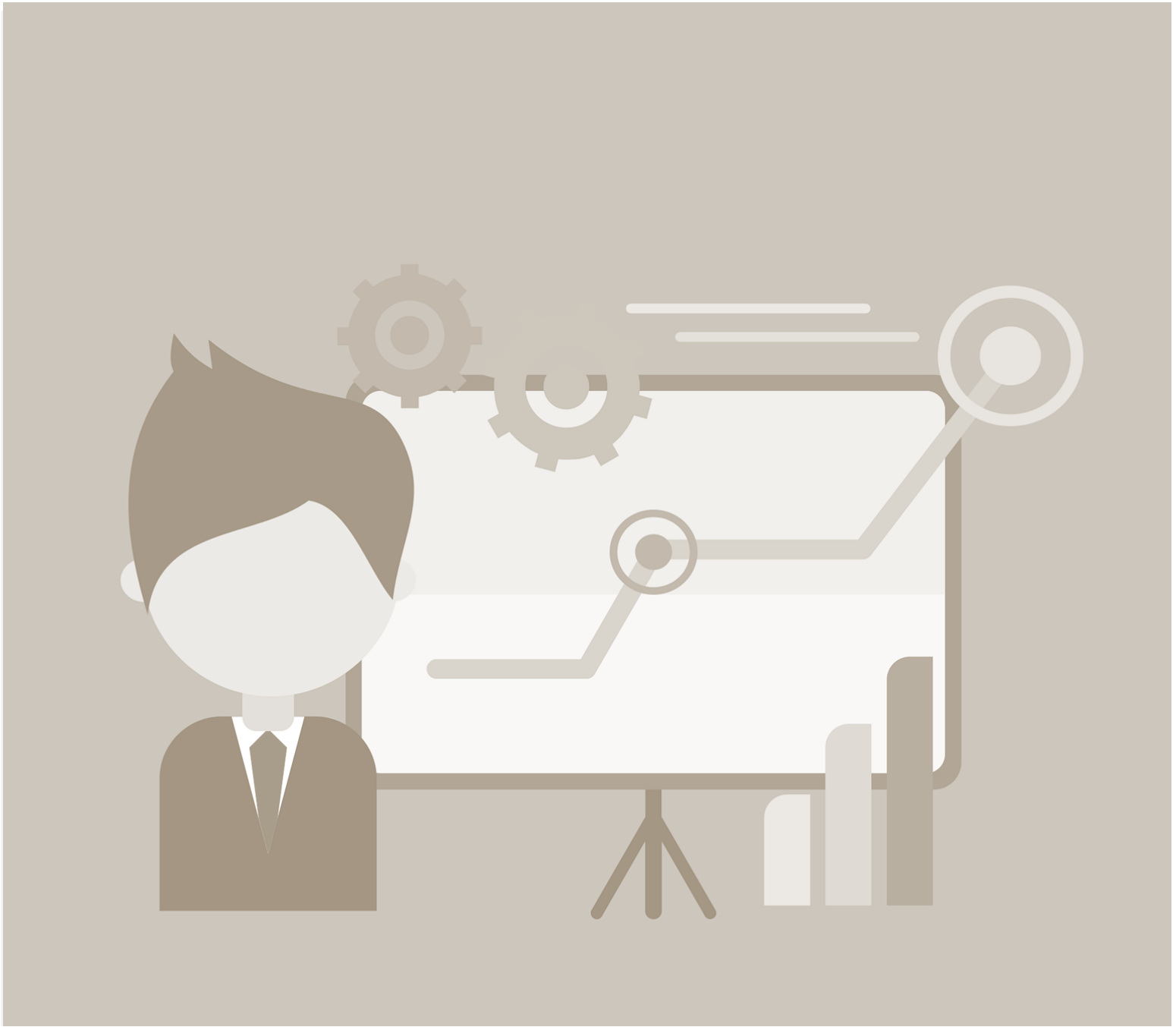


TOP EMPLOYER FOR TALENT GROWTH 2025

JANUAR 2025





#

**MOTIVATION
& METHODIK**

TOP EMPLOYER FOR TALENT GROWTH 2025

MOTIVATION

Top Employer for Talent Growth – die Spitzenreiter im Bereich der Weiterentwicklung von Mitarbeitenden

Wer Mitarbeitende binden möchte, muss auch in ihre Weiterentwicklung investieren. Arbeitgeber, die dies umsetzen, erfahren am Ende des Tages nicht nur einen Kompetenzzuwachs, sondern auch eine langfristige Zufriedenheit in den Kreisen der Mitarbeitenden. Um dies zu schaffen, müssen klare Karrierewege geschaffen werden, die den Berufseinstieg erleichtern und langfristige Perspektiven bieten. Unternehmen, die ihre Mitarbeitende von Anfang an integrieren und durch maßgeschneiderte Weiterbildungsangebote unterstützen, schaffen eine Arbeitsumgebung, die Engagement und Entwicklung gleichermaßen fördert. Diese Ansätze werden durch ein faires und wettbewerbsfähiges Gehalt ergänzt, das die Wertschätzung der geleisteten Arbeit deutlich unterstreicht und ebenfalls die Bindung an den Arbeitgeber stärkt.

Bei diesen Maßnahmen spielen sowohl eine offene Unternehmenskultur als auch die Förderung von Innovation eine entscheidende Rolle. Arbeitgebende, die in dieser Untersuchung hervorstechen, zeichnen sich durch innovative und nachhaltige Strategien aus, die nicht nur die Karrierechancen ihrer Mitarbeitenden fördern, sondern auch individuelle Bedürfnisse und Potenziale gezielt in den Mittelpunkt stellen. Die Auszeichnung „Top Employer for Talent Growth 2025“ hebt Unternehmen hervor, die durch ihre vorbildlichen Ansätze nicht nur die berufliche Entwicklung im besonderen Maße unterstützen, sondern auch eine positive Resonanz im digitalen Raum erzeugen.

Vor diesem Hintergrund analysiert und bewertet die Studie „Top Employer for Talent Growth 2025“ die Daten eines Social Media Monitorings. Das Social Media Monitoring untersucht die Themengebiete Karriere, Individualität, Berufseinstieg, Arbeitgeber und Gehalt.

TOP EMPLOYER FOR TALENT GROWTH 2025

METHODIK: DATENERHEBUNG SOCIAL MEDIA MONITORING

Die Datenerhebung für das Social Media Monitoring erfolgt zweistufig. Der erste Schritt ist das sog. Crawling:

1. Zuerst werden von unserem Partner pressrelations **sämtliche Texte, welche die Suchbegriffe enthalten, aus dem Netz geladen und in einer Datenbank erfasst**. Das Quellenset umfasst dabei annähernd sämtliche Seiten bzw. Inhalte von Seiten, die folgende Bedingungen erfüllen:
 - a. Deutschsprachige Domains (.at- und .ch-Seiten werden ausgeschlossen)
 - b. Uneingeschränkter Zugang zum Inhalt der Seite
2. Nicht erfasst werden Seiten oder Inhalte, die sich z.B. hinter einer Bezahlschranke oder einem zugriffsgeschützten Bereich befinden.
3. Damit ist das Quellenset sehr umfangreich.

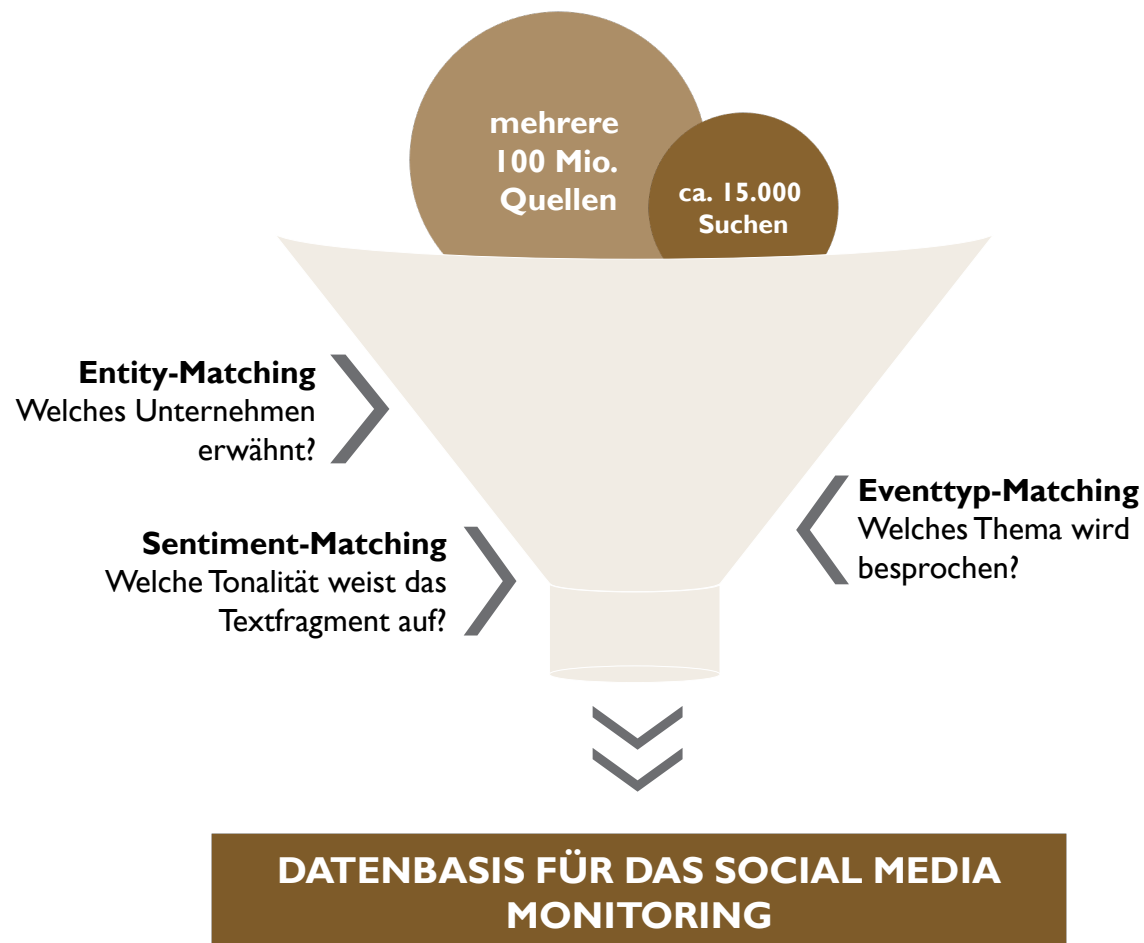


TOP EMPLOYER FOR TALENT GROWTH 2025

METHODIK: DATENANALYSE SOCIAL MEDIA MONITORING

Die zweite Stufe, das sog. Processing, greift auf die im Crawling gesammelten Daten zu und analysiert diese nach den Vorgaben des jeweiligen Untersuchungsgegenstandes.

1. Der große Datentopf wird dazu von unserem Partner Skaylink mittels Verfahren der **Künstlichen Intelligenz (sog. neuronale Netze)** in Textfragmente aufgesplittet und anschließend in drei Stufen analysiert:
 - a. Welches Unternehmen wird erwähnt?
 - b. Welches Thema wird besprochen? (sog. Eventtyp)
 - c. Welche Tonalität weist das Textfragment auf?
2. Die Zuordnung der Erwähnungen zu den jeweiligen Eventtypen erfolgt mit Hilfe definierter Keywords, Text- und Satzkorpora, welche die Themengebiete breit abbilden und umfassen.
3. Auf der letzten Stufe werden die Erwähnungen mit einer Sentiment-Analyse bewertet und den Kategorien positiv, neutral oder negativ zugeordnet.



EINSATZ NEURONALER NETZE

Die im Processing verwendete Künstliche Intelligenz kategorisiert die gefundenen Textfragmente in einzelne Themengebiete. Diese werden „Eventtypen“ genannt. Hierbei existiert ein Katalog vordefinierter Eventtypen, von denen die folgenden in dieser Studie verwendet wurden.

Die Darstellung auf der folgenden Folie veranschaulicht die Systematik unseres Modells.

VERWENDETE EVENTTYPEN

Die Eventtypen beinhalten unter anderem folgende Themen:

Karriere: Karrierenetzwerk, berufliche Entwicklung, Aufstiegsmöglichkeiten, Berufsperspektiven

Individualität: Persönliche Entwicklung, Individualität, persönliche Entfaltung, Massenware, Standardprodukt

Arbeitgeber: Personalpolitik, interne Kommunikation, Arbeitgeberattraktivität, Arbeitsrecht, Work-Life-Balance

Berufseinstieg: Karrierestart, Berufsanfänger, Bewerbung, neue Mitarbeiter, Traineeships, Berufsbeginn, Praktikum

Gehalt: Lohn, Gehalt, Verdienst, Lohngleichheit, Lohnausfall, Einstiegsgehalt, übertarifliche Bezahlung

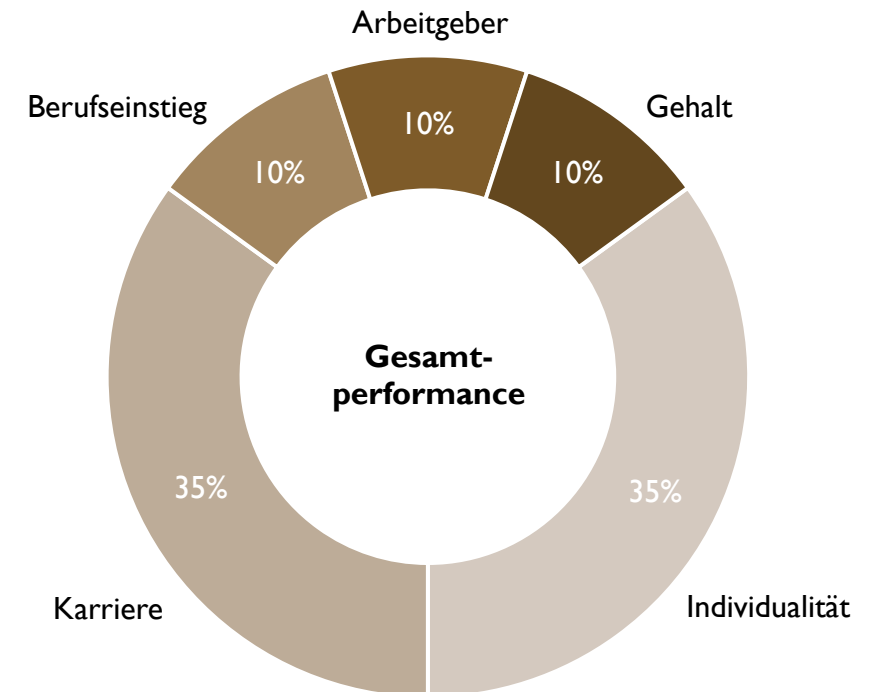
TOP EMPLOYER FOR TALENT GROWTH 2025

METHODIK: MESSUNG DER PERFORMANCE

Es genügt nicht, allein in einem Themenfeld zu glänzen.

Jede der betrachteten Dimensionen ist wichtig für die Messung der Performance eines Unternehmens.

Die Messung der Performance beruht zu jeweils 35 % auf der Bewertung der Eventtypen Karriere und Individualität. Für die Eventtypen Arbeitgeber, Berufseinstieg und Gehalt erfolgt eine Bewertung zu je 10 % (vgl. nebenstehende Graphik).



TOP EMPLOYER FOR TALENT GROWTH 2025

METHODIK: PUNKTWERTERMITTLUNG SOCIAL MEDIA MONITORING

Wie werden die Punktwerte ermittelt?

Für diese Studie konnten ca. **2,8 Millionen Nennungen** zu etwa 15.000 Unternehmen innerhalb des Untersuchungszeitraums vom **01. Januar 2023 bis 31. Dezember 2024** identifiziert und zugeordnet werden. Zur Berechnung der Punktwerte werden für jedes Unternehmen jeweils die Tonalität und die Reichweite berücksichtigt.

Dies erfolgt durch die Ermittlung der Tonalitätssaldi je Eventtyp, die anschließend gewichtet zu einem Gesamttonalitätswert verrechnet werden. Die Reichweite geht ein durch die Berechnung der Differenz von positiven und negativen Fragmenten je Eventtyp. Diese Werte werden gewichtet und zu einem Gesamtreichweitenwert verrechnet. Diese beiden Werte sind die Basis eines ersten Punktwertes.

Danach werden die Punktwerte für alle Unternehmen branchenbezogen normiert. Das beste Unternehmen jeder Branche bildet mit 100 Punkten den Benchmark, die weiteren Wettbewerber werden danach normiert. Abschließend wird für jede Branche der durchschnittliche Punktwert aller Teilnehmer ermittelt. Dieser bildet die Untergrenze für die Vergabe der Auszeichnungen.

TOP EMPLOYER FOR TALENT GROWTH 2025

METHODIK: ERMITTLUNG DES RANKINGS

Wie erfolgt die Auszeichnung?

Die Auszeichnung „**Top Employer for Talent Growth 2025**“ wird anhand der erreichten Punktzahl im Gesamtranking vergeben.

Die Berechnung des Punktwertes erfolgt branchenspezifisch auf einer Skala von 0 bis 100 Punkten. Der jeweilige Branchensieger erhält **100** Punkte und setzt damit den Benchmark für alle anderen untersuchten Unternehmen innerhalb der Branche. Eine Auszeichnung erhalten diejenigen Unternehmen, die überdurchschnittlich viele Punkte erreicht haben.





#

KONTAKT

TOP EMPLOYER FOR TALENT GROWTH 2025

KURZPORTRAIT SERVICEVALUE

Marktforschung

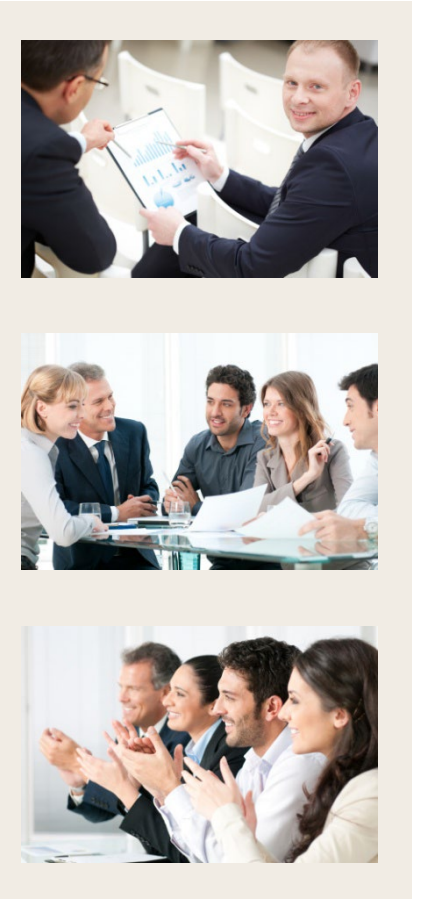
Wir liefern umsetzungsorientierte Ergebnisse aus Kunden- und Mitarbeiterbefragungen sowie aus Marktanalysen und Marktpotenzialschätzungen. Auf Ihr Anliegen passgenau zugeschnittene Erhebungsverfahren sowie optimale Stichprobenumfänge erhöhen die Effizienz und schaffen zugleich ökonomische Entlastung für ansetzende Follow-Up-Prozesse.

Beratung

Erklärtes Ziel unserer Beratungstätigkeit ist die nachhaltige Steigerung des Unternehmenswertes durch optimale Gestaltung von Stakeholderbeziehungen. Wir unterstützen Sie in der Findung und Umsetzung ganzheitlicher Servicestrategien.

Personal- und Organisationsentwicklung

Der Erfolg eines Unternehmens ist im großen Maß abhängig von seiner Führungskultur und dem Engagement und der Bindung der Mitarbeiter. ServiceValue unterstützt Sie bei der Analyse von Potenzialen und Handlungsfeldern. Darüber hinaus begleiten wir Sie bei Veränderungsprozessen und der Entwicklung einer mitarbeiter- und serviceorientierten Führungskultur.



TOP EMPLOYER FOR TALENT GROWTH 2025

KONTAKT

Herausgeber der Studie

ServiceValue GmbH

Dürener Straße 34I
50935 Köln

Fon: +49 221 67 78 67 61

Fax: +49 221 67 78 67 99

E-Mail: Info@ServiceValue.de

www.servicevalue.de

Wissenschaftspartner

IMWF GmbH

Medienpartner

F.A.Z. Institut GmbH für Management-, Markt- und Medieninformationen GmbH

Pariser Straße I
60489 Frankfurt am Main

Fon: +49 69 75 91 11 33

Fax: +49 69 75 91 80 11 33

E-Mail: Info@faz-institut.de

www.faz-institut.de